



ተወሳኝ ሓበሬታ ብዛዕባ ሓለዋ ክባቢኻ

Brottsförebyggande rådet (Brå) — (ሃገራዊ ቤት ምክሪ ምክልካል ገበን)

እዚ ጽሑፍ እዚ ካብ *Grannsamverkan i flerfamiljshus - en guide* (መምርሒ ናይ ሓለዋ ኣክባቢ ኣብ ብዙሕ ደር ብታት ዘለዎም ኣፓርታማታት) ዝወጸ ኢዩ። ኣብ ናይ Brå ዌብሳይት፡ ኣብ ህንጻታት ኣፓርታማ ከመይ ሓለዋ ክባቢኻ ተካይድ ተገሊጹ ይርከብ፡ ሓበሬታ ብዛዕባ ዝተፈላለዩ መደባት ሓለዋ ክባቢኻን ኣቲ ዝተኻየደ መጽናዕትን መረዳኢታ ክትረኽቡ ትኽእሉ።

www.bra.se/grannsamverkan

ኣንጻር ገበን ምትሕብባር

ኣብ ሃገራዊ ደረጃ *Samverkan mot brott* (ኣንጻር ገበን ምትሕብባር) ዝበሃል ውድብ ፍልጠት ብምዝርጋሕ፡ ሓባራዊ መምርሒታት ብምውጻእ ከምኡ ውን ስልጠናን ሓበሬታን ብምሃብ ይሰርሕ።

Samverkan mot brott ብፖሊስ፡ Brå
Sveriges Kommuner och Landsting (SKL)፡ SSF (ኣቕዲሙ
Stölskyddsföreningen ዝበሃል ዝነበረ) ትካላት መድሕን፡ ወንጌቲ ገዛውትን ማሕበራት ህንጻ ገዛውትን ዝቐመዱ እዩ።
www.samverkanmotbrott.se



ኣወሃሃዲ ክትኮውን ትደሊ 'ዶ!

ተወሳኝ ሓበሬታ ምስ ትደሊ ወኪል ናይ ሓለዋ ክባቢኻ ተወክሉ።

Skriv in era kontaktuppgifter här.
Lägg in er logotyp under era kontaktuppgifter eller till höger genom att lägga till bild.



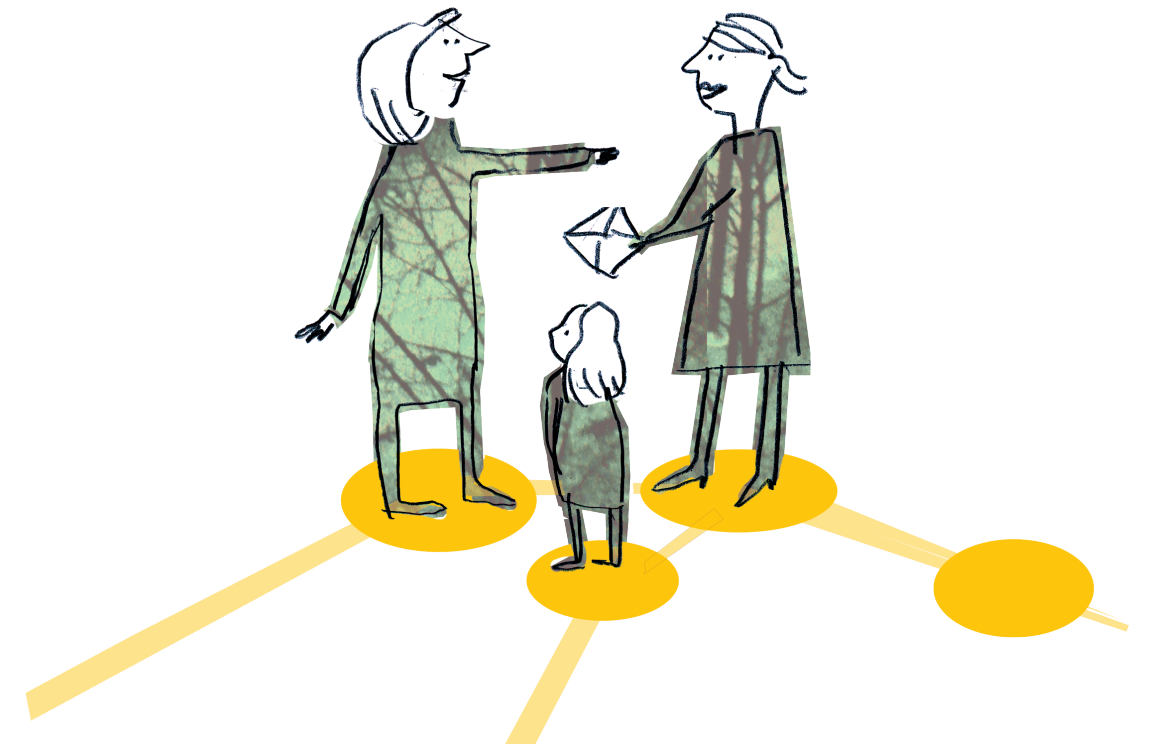
TIGRINJA

ብሓባር ኮንና ንናይ ክባቢ ኹም ውሕስነት ከነመሓይሾ ንኽእል ኢና



ናይ ከባቢ ኹም ውሕስነት ኣብ ምምሕያሽ ክትሳተፉ ትደልዩ 'ይ!

ከም ኣወሃሃዲ ምስ ሓለዋ ከባቢ ሰርሕ!



ከም ኣወሃሃዲ መጠን ኣብ ምምሕያሽ ናይ መንበሪ ገዛውትኻ ክትሳተፍ ኢኻ። ምስ ወነንቲ ገዛውቲ፣ ፖሊስ፣ ምምሕዳርን ካልኦት ኣብ ከባቢኻ ዝሰርሑ ብምሕባር ነቶም ገበናት ዘጉድሉን ውሕስነት ዘመሓይሹን ኩነታት ንምፍጣር ክትነጥፍ ኢኻ።

ሓለዋ ከባቢኻ እንታይ ማለት ኢዩ!

ሓለዋ ከባቢኻ ምስ ጎረባብትኻ ምፍላጥ ወይ ምልላይ ኣብ ከባቢኻ ዝፍጸም ገበናትን ዘይውሒስ ኣገባታት ንምውጋድ ምስ ወነንቲ ገዛውቲ፣ ፖሊስ፣ ምምሕዳርን ካልኦትን ምትሕብባርን ማለት ኢዩ። ሰባት ብሓባር ኮይኖም ንናይ ሓድሕዶም ገዛውቲ ከም መስተዋዕት፣ መጻወቲ ቦታታት፣ ጋራጅ/ግዜያዊ መቆም መኪና ዝኣመሰሉ ሓባራዊ ቦታታት ውን ይክታተሉ።

ረብሓታት ሓለዋ ከባቢኻ

- ኣብ ከባቢ መንበሪ ገዛኻ ዘሎ ገበናት ከጉድል ይኽእል
- ምትሕግጋዝን ጥቡቕ ኮማንዳን ክህልዉ ከተባብሶ ይኽእል
- ኣብ ከባቢኻ ዝነበሩን ዝሰርሑን ዜጋታት ዝያዳ ውሕስነትን ድሕነትን ከምዘህልዎም ክገብር ይኽእል
- ኣብ መንጎ ጎረባብትን ካልኦት ዝግደሱ ወገናትን ዘሎ ምትእምግን ክሰብ ይኽእል።

ኣብ ሰዊድን ብዛዕባ ኣብ መንበሪ ኣፓርታሚታት ናይ ዝካየድ መደባት ሓለዋ ከባቢ ዝተኻየደ መጽናዕትታት፣ ሳላ ንጥፈታት ናይቲ መደብ መጻልታዊ ገበናት ብኣስታት ሓደ ሲሶ ከም ዝጎደለ የመሰክር።

ናይ ኣወሃሃዲ ሰርሕ

ናይ ኣወሃሃዲ ሰርሕ ኣገዳሲ ኢዩ። ሓለዋ ከባቢኻ ከምዝሰርሕ ምርግጋጽ ማለት ኢዩ። ነዚ ዝሰዕብ ድግ የጠቓልል።

- መምርሒን ዕንጋለን ካብን ናብን ጎረባብትን ቀንዲ ኣወሃሃድን ምትሕልላፍ
- ንኩሎም ነበርቲ ወላ ኦቶም ኣብ ቀረባ እዋን ዝገባዙ ብዛዕባ ሓለዋ ከባቢ ሓበሬታ ምሃብ
- ናይ ዝተፈላለዩ ግብራዊ ንጥፈታት ሓላፍነት ምውሳድ፣ ንኣብነት ናይ ጎደና ምልክታት ምትካልን ናይ መስኮት ወይ ማዕጾ ተለጠፍቲ ምዘርጋሕን
- ናይ ሓለዋ ከባቢ ሰልጠና ምስታፍ፣ እዚ ሰርቅን ካልኦት ገበናትን ብከመይ ክንከላኸሎም ከም እንኽእልን ካልኦት ኣርእስታትን ይሸፍን
- ኣብ ሓለዋ ከባቢ ተወፋይነት ምፍጣር።

ብዙሕ ኣፓርታሚታት ዘለዎም ህንጻታት፣ ኣብ ነፍሲ ወከፍ መደደይሶ ሓደ ወይ ክልተ ኣወሃሃድቲ ክህልዉ ንምሕጸን። ኣብ መደደይሶ ዘለዉ ኣፓርታሚታት ኣብ ትሕቲ ሓላፍነት ኣወሃሃዲ ኦ ክኾኑ ኢዮም። ኣብ ነፍሲ ወከፍ መደደይሶ ዝርከቡ ኣፓርታሚታት ፡ ንውሕስነትን ድሕነትን ዝምልከት ንምምይያጥ ምስ ካልኦት ነበርቲ ኣኼባ ከካይዱ ኣዮም ።

ኣብቲ ከባቢ ድርኪትን ተወፋይነትን ኣብ ምፍጣር ውን ክትሕግዙ ትኽእሉ ኢኻ። እዚ ማለት ናይ ምክልኻል ገበን ኣጋጣሚታት ክተዳሱ ማለት ኢይኮነን፣ እቲ ኣገዳሲ ነገር ኣብቲ ከባቢ ኣወንታዊ ኮማዊ ስምዒት ምፍጣር ኢዩ።

ንኣወሃሃዲ ዝገበር ሓገዝ

ኣወሃሃዲ ካብ ዝተፈላለዩ ውድባት ደገፍ ወይ ሓገዝ ክረክብ ኣዩ። ካብ ኣባላት ናይታ መደብን፣ ብፍላይ ድግ ካብቲ ቀንዲ ኣወሃሃዲ፣ ሓገዝን ሓበሬታን ክትረክብ ይኽእል ኣዩ ።

ኣብ ከባቢኻ ዘሎ ኣወሃሃዲ ሓፈሻዊ ዛዕባታት ንምምይያጥ ምስ ቀንዲ ኣወሃሃዲ ወይ ምስ ካልኦት ኣባላት ናይቲ መደብ ክራኸብ ይኽእል ኢዩ።

ኣወዳድባ፡

ሽርክና ማሕበር

እታ ናይ ሽርክና ማሕበር ናይ ፖሊሲ፣ ጸጋታት፣ ናይ ስራሕ ምዕባላታት ምክትታልን ሓላፍነት ኣለዎ። እታ ናይ ሽርክና ማሕበር ብወነንቲ ገዛውቲ፣ ማሕበር ተኻሪይቲ፣ ፖሊሲ፣ ምምሕዳርን ከተማን ካልኦትን ዝኾመት ኢያ።

ቀንዲ ኣወሃሃድን ዘባዊኣወሃሃዲ ጉጅለ እቲ ቀንዲ ኣወሃሃዲ ነቲ ስራሕ ኣብ ምውሃድን ምውዳብን ኣብ ግብሪ ከም ዝዕልልን ምግባር ሓላፍነት ኣለዎ። ከምኡ ውን ኣብ መንጎ ነበርትን ሽርክና ማሕበርን ሓበሬታ የመሓላልፍ። ቀንዲ ኣወሃሃድን ዘባዊ ኣወሃሃዲ ጉጅለን ንጥፈታትን ምውሃድን ከካይዱ ይኽእል ኢዩ።

ኣወሃሃድቲ እቶም ኣወሃሃድቲ ኣብ መንጎ እቲ ቀንዲ ኣወሃሃድን እቶም ኣብ ሓደ መሳልል ዝነበሩ ነበርትን ሓበሬታ የመሓላልፉ። ኣብ ሓደ መሳልል ሓደ ወይ ክልተ ኣወሃሃድቲ ክህልዉ ኣድላዪ ኢዩ።

